

구성· 사양일괄

Hard구성

| | | |
|-----------------|----------------------------|--------------------------------|
| 형식 | VT-RNS II-ptH | |
| Type | M Size / L Size | |
| 화상 신호 입력부 | Camera | 3CCD Color Camera |
| | 조명부 | Dome形 LED (RGB) |
| | 화상분해능 | 10, 15, 20 μm |
| 기구부 | 기반Carrier쪽 조정 | 수동식 |
| | 기반고정방식 | 상면고정 |
| 전원전압 | AC100V~AC230V±10% (단상) | AC100V~AC240V±10% (단상) |
| 사용 주위 온도 | 10~35℃ | |
| 사용 주위 습도 | 35~80%RH(無결로) | |
| 무게 | 110kg 이하 | 180kg 이하 |
| 외형치수 | 688(W) × 905(D) × 720(H)mm | 1,070(W) × 1,458(D) × 490(H)mm |

기능사양

| | | | |
|------------------------|--|---|--|
| 형식 | VT-RNS II-ptH | | |
| Type | M Size / L Size | | |
| 대상 기판 | 종류 | Solder Past Print 기판 | 실장후 기판(Reflow前) / 납땜 후 기판 |
| | 외형치수 | 50 × 50~255 × 333mm / 50 × 50~550 × 650mm | |
| | 두께 | 0.3~2.5mm / 0.3~3.0mm | |
| | 질량 | 1.0kg 이하 / 3.0kg 이하 | |
| Clearance | 기판上: 20mm(표준), 40mm(Option) 기판下: 75mm | | |
| 검사 항목 | Solder有無, 과납, 불 여짐, 굽힘, Bridge, 변짐, Solder 무너짐 | 부품틀어짐, 역삽, 미삽, 오삽, θ 틀어짐, Bridge, 이물 | 소납, 오삽, 미삽, Bridge, 부품틀어짐, Fillet, 납젓음성, 들뜸, Lead 휨, 접촉제, 납볼 |
| | 검사정수 | 최대40,000 Pad / PCB | 최대10,000부품 / PCB |
| Data 보존 | Computer 본체 Hard Disk | | |
| 부품별 검사 Data Library | 부품종 / Group / Variation | | |
| 검사결과 출력 | 기판명칭, 기판ID, 부품명칭, 불량명칭 등 | | |
| 통신 | Ethernet, RS-232C | | |

NEW

탁상Portable Type
기판외관검사장치

形VT-RNS II-ptH

OMRON



실적있는 OMRON의 Knowhow를 탁상Type에 집약

VT-RNS II ptH

Portable Type

본지에는 기종선정에 필요한 내용을 기재하고, 사용상의 주의사항들은 기재하고 있지 않습니다.
 사용상의 주의사항등, 사용에 필요한 내용에 대해서는 반드시 사용자 매뉴얼을 읽어 주십시오.
 본지에 기재되어 있는 애플리케이션 사례는 참고용으로, 채용에 대해서는 기기·장치의 기능이나, 안전성을 확인하시고 사용하여 주시기 바랍니다.
 본지에 없는 조건이나 환경에서의 사용 및 원자력제어·철도·차량·차량·연소장치·의료기기·오락기기·안전기기등 그밖에 인명이나 재산에 큰영향을 미치는등, 특별히
 안전성이 요구되는 용도에의 사용을 검토하는 경우는, 정격·성능의 대해 여유를 가지고 사용이나 Fail Safe 등의 안전대책에의 배려를 받은 동시에, 당사 영업담당자까지
 상담하시고 사양서등을 확인하시기 바랍니다.

한국 오므론 제어기기(주)

137-920 서울특별시 강남구 서초동 1303-22
 교보타워빌딩 B동 21층
 Tel : +82-2-3483-7789
 Fax : +82-2-3483-7787

OMRON ELECTRONICS KOREA CO.,LTD.
 21F,Kyobo Tower B Wing,1303-22,
 Seocho-Dong,Seocho-Gu,Seoul,Korea 137-920
 TEL:+82-2-3483-7789

OMRON INDUSTRIAL AUTOMATION
 (CHINA) CO.,LTD.
 Room A902,Innovation Science& Technology
 Plaza I, Tian an Cyber Park, Futian District,
 Shenzhen, Guangdong 518040, China
 TEL:+86-755-8359-9028 FAX:+86-755-8359-9628

オムロン株式会社
 インダストリアルオートメーションビジネスカンパニー
 検査システム事業部
 〒141-0032 東京都品川区大崎1-11-1
 ゲートシティ大崎ウエストタワー14F
 ビジョンシステム販売部 東部販売課(東京) / 03-3779-9046
 中部販売課(名古屋) / 052-561-0156
 西部販売課(大阪) / 06-6347-5840
 修理・保守・サービスのお問い合わせ
 オムロン サポートセンター
 AOIサービスセンター / 0120-066-394

OMRON EUROPE B.V.
 Wegalaan 67-69, 2132 JD, Hoofddorp
 TEL:+31 (0)23 568 13 00 FAX:+31(0)23 568 13 88
 http://inspection.omron.eu/

OMRON ELECTRONICS LLC
 One Commerce Drive Schaumburg illinois
 60173, U.S.A.
 TEL:+1-847-843-7900 Fax:+1-847-843-7787

OMRON ELECTRONICS PTE LTD
 438A Alexandra Road #05-05/08 (Lobby 2)
 Alexandra Technopark
 Singapore 119967
 TEL:+65-6547 6789 FAX:+65-6547 6769



realizing

간단하게 Program 작성할 수 있고, 검사부터 Repair까지, 모두 대응.

고성능으로 바로 사용. 도입 비용을 낮춘 탁상형 A01

탁상Portable, 기판외관검사장치 「VT-RNS II ptH」는, 종래의 기종의 기본성을 큰폭으로 향상하면서도, 도입 비용을 낮춰, 소량다품종의 검사요구를 적확하게 따르는 탁상형 검사장치입니다. 검사Program도 단시간으로 작성할 수 있어, 도입 후, 곧바로 효과를 발휘. 또한, Hardware 특성도 큰폭으로 기능을 끌어올려, 검사시간도 35%단축하였습니다. 검사부터 불량률의 수정개소의 확인까지, 이 탁상형 1대로 대응. Support 체제도 충실해 소량다품종 생산의 다양한 검사요구에 대응합니다.

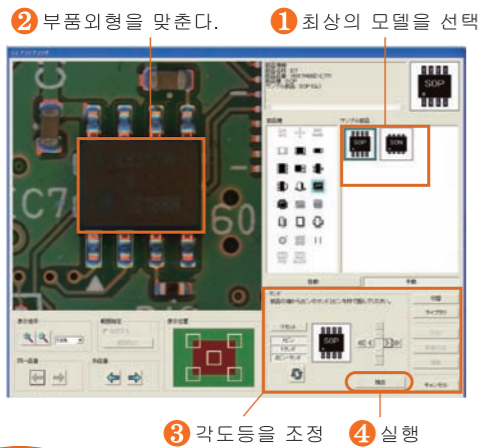
단시간으로
검사를 개시!

누구라도 간단하게 검사Program을 작성할 수 있습니다.

검사Program 간단생성 System「Ez-ImageTeaching (Ez-IT)」을 표준화해, 기판에 적절한 검사Program을, 누구라도 간단하게 단시간으로 생성하는 것이 가능합니다.

검사Program 자동생성 Soft Ez-Image Teaching (Ez IT)

간단하게 검사Program의 생성을 실현합니다. 그 조작은 불과 4Step.



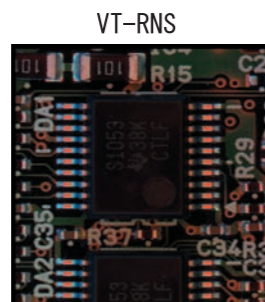
※일부, 대상외의 기판이 있습니다. 자세한 것은 폐사 영업담당자에게 문의하여 주시기 바랍니다.

Tack Time
35%
단축

더 한층의 고속성을 달성하였습니다.

종래기종으로 부터, 활상처리를 개선해, 촬영시야의 확대, CPU의 향상, Sequence의 고속화에 의해, Tack Time을 최대 35%단축화를 실현. 더 한층의 고속성을 달성하였습니다.

시야확대에 의해 처리속도를 향상



시야 확대

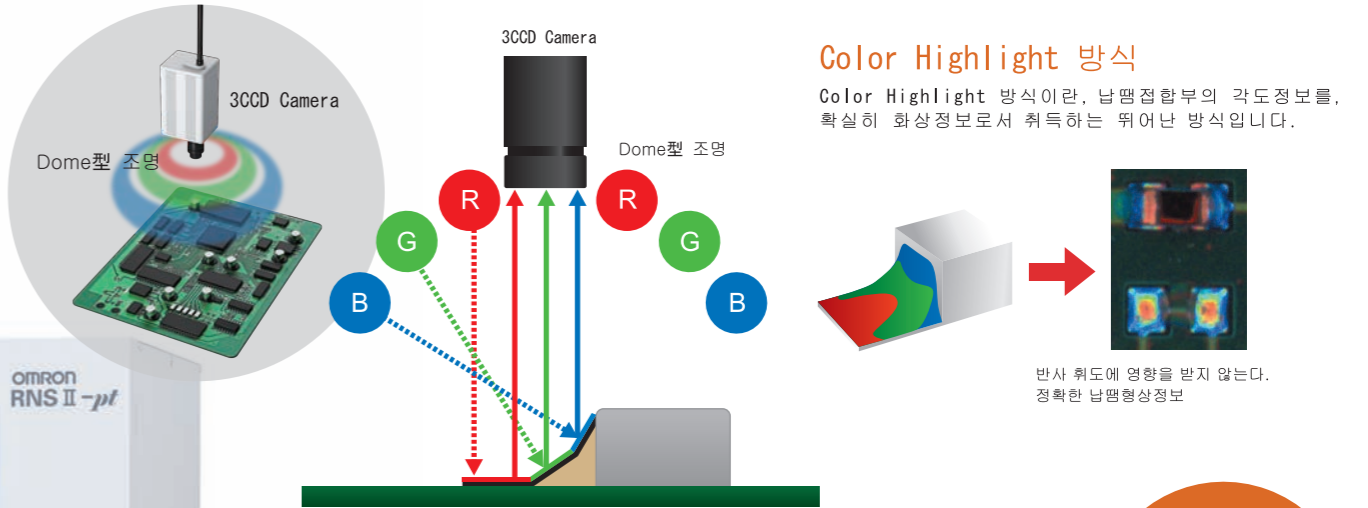


※M-Type의 납땜검사장치만이 대상입니다. 효과는 기판에 따라 다릅니다.
※인쇄/살점검사장치는 종래와 동등의 검사속도입니다.

OMRON은, 고정도 기관검사 방식의 Pioneer입니다.

OMRON은, 기판외관검사장치에 있어서의, 3CCD & Color Highlight 방식을 낳은 Pioneer. 판정기준의 설정이나, Program 처리 등 다종다양(多種多様)한 Knowhow를 축적. 실용적이고, 효과적인 검사장치로서, 제품에 「안보이는 Knowhow」를 반영시키고 있습니다.

OMRON
만이 가능한
高精度



Worldwide 체제로 생산Line을 Support합니다.

세계의 주요 제조거점을 커버하는, 약70거점에 영업·Service 거점을두고, 그것들을 정리하는 영업·기술 총괄 거점을 각처에 마련하고 있습니다. 고객님의 요구에 맞는 기술지원, Teaching교육, 장치 Maintenance, System 제안 등의 Global Support Service를 제공하겠습니다.



Worldwide한
Support 체제

공정개선
Total 지원

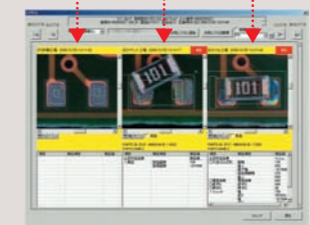
OMRON에는 생산효율을 높이는 Knowhow가 있습니다.

공정개선 지원 System Option Q-upNavi



Q-upNavi로 검사부터 원인파악, 대책까지 공정개선을 Total 지원

Q-upNavi는 공정을 연결해 「가시화」하는 것으로 불량률을 발생시키지 않는 구조 만들기를 지원합니다.



Q-upNavi 공정조합분석