

- 선택선
- 기술해설
- 상품편
- 조작편
- 입력기기
- 출력기기
- 관련기기
- 인포메이션

온도조절 가열 · 냉각제어 유니트(SYSMAC CS시리즈, α)

C200H-TV

성형기 등의 미묘한 온도제어에 최적

- 1유니트에서 독립된 2채널의 온도제어 루프를 내장
- RUN/STOP 기능에 의하여 고장시에 PLC를 정지시키지 않고 온도조절 유니트만을 정지시켜 유지보수 가능.




- 범용
- 경제형
- 모듈
- 다점제어
- PLC유니트
- 디지털조절계
- 서포트소프트
- 옵션
- 대체형식
- CJ1W-TC
- CJ1W-CIF21
- CPM2C-CIF21
- CQM1-TC
- CS1-LC□□□
- CS1W-P□□□(-V1)
- C200H-TC
- C200H-TV
- C200H-PID
- CV500-TDL

종류 (◎표시 기종은 표준 계고 기종입니다. 무표시(주문 생산기종)의 납기에 대해서는 거래 대리점에 문의하여 주십시오.)

측은체 입력	제어출력	형식
열전대 R, S, K(CA), J(IC), T(CC), E(CRC), B, N, L, U	트랜지스터 출력(가열/냉각 출력 공용)	C200H-TV001
	전압 출력(냉각 출력은 트랜지스터)	C200H-TV002
	전류 출력(냉각 출력은 트랜지스터)	C200H-TV003
백금측은 저항체 JPt100, Pt100	트랜지스터 출력(가열/냉각 출력 공용)	C200H-TV101
	전압 출력(냉각 출력은 트랜지스터)	C200H-TV102
	전류 출력(냉각 출력은 트랜지스터)	C200H-TV103

●주변도구

명칭	사양	형식
 데이터 세팅 콘솔	설정값, 경보값, PID값, 백크No. 등의 모니터·설정·변경을 합니다.	◎C200H-DSC01
	C200H-DSC01을 C200H-TC/TV/PID 각 유니트와 접속시에 사용.	◎C200H-CN225
		◎C200H-CN425

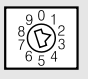
●전류검출기

형식	◎E54-CT1	◎E54-CT3
내경	φ 5.8	φ 12.0

주. 전류검출기는 들어 있지 않으므로 필요 수량을 반드시 주문하여 주십시오.

온도 레인지

● 열전대(°C)

입력 (내부의 스위치 변환으로 모두 대응 가능합니다.)	열전대									
	R (백금·백금 로듐13%)	S (백금·백금 로듐10%)	K(CA) (크로멜 아르멜)	J(IC) (철· 콘스탄탄)	T(CC) (동· 콘스탄탄)	E(CRC) (크로멜· 콘스탄탄)	B (백금로듐30% 백금로듐 6%)	N (나이크로실 나이실)	L (철· 콘스탄탄)	U (동· 콘스탄탄)
내부 스위치  구입시에는 2:K로 설정 되어 있습니 다.	1,800	1,700					1,800			
	1,700	1,700								
	1,600									
	1,300		1,300					1,300		
	900			850					850	
	800									
	600				400	600				
	400									
	300									
	200									
100										
0	0	0				100	0			
-100										
-200			-200	-100	-200			-100	-200	
설정번호	0	1	2	3	4	5	6	7	8	9

■은 구입시의 설정 상태입니다.

● 백금측온저항체(°C)

측온체 종류	백금측온저항체	
	JPt100	Pt100
온도 레인지 (°C)	500	450.0
	400	450.0
	300	
	200	
	100	
	0	
	-100	
	-99.9	-99.9
답 스위치	OFF	ON

■은 구입시의 설정 상태입니다.

본체 정격/성능

항목	형식	C200H-TV00□	C200H-TV10□
접속 가능한 측온체		열전대(R, S, K, J, T, E, B, N, L, U) 유니트의 후면 스위치로 설정	백금측온저항체(JPt100, Pt100)
전류검출기(CT)		0.1~4.9A(단선 검지 전류차 2.5A 이상)	
검출전류		지시 정도 : ±5%FS±1디지트 이하	
입력점수(루프수)		2점(측온체/CT 1대를 1루프로 하여 합계 2루프)	
온도제어 모드		PID, ON/OFF(후면 스위치에서 설정)(PID : 2 자유도, 오토튜닝 기능 내장)	
설정정도 지시정도 *		(설정(지시)값의 ±0.5%와 ±2°C의 큰 값) ±1디지트 이하 설정 정도와 지시 정도의 상대차이는 없습니다.	(설정(지시)값의 ±0.5%와 ±1°C의 큰 값) ±1디지트 이하
조절감도(히스테리시스) (ON/OFF 모드시)		0.0~999.9°C/°F(0.1°C/°F 단위)	
비례대		0.0~999.9°C/°F(0.1°C/°F 단위)	
적분시간		0~9999s(1s 단위)	
미분시간		0~9999s(1s 단위)	
제어주기		1~99s(1s 단위)	
샘플링 주기		500ms	
출력 변경주기		500ms	
표시 변경주기		500ms	
입력 보정값		-99.9~999.9°C/°F(0.1°C/°F 단위)	
알람 출력 설정범위		-99.9~999°C/°F(1°C/°F 단위)	-99.9~999.9°C/°F(0.1°C/°F 단위)
데이터 설정 백크수		8백크	
내부 소비전류		DC5V 0.33A 이하	
외부 공급전원		DC24V _{±15%} 0.2A 이상	
외형치수		34.5(W)×130(H)×120.5(D)mm	
질량		약 360g	

* ±4°C±1디지트 이하 : R, S의 200°C 이하·K, T의 -100°C 이하·U의 모든 범위
보증의 : B의 400°C 이하

선택션

기술해설

상품편

조작편

입력기기

출력기기

관련기기

인포메이션

범용

경제형

모델

다점제어

PLC유니트

디지털조절계

서포트소프트

옵션

대체형식

CJ1W-TC

CJ1W-CIF21

CPM2C-CIF21

CQM1-TC

CS1□-LC□□□

CS1W-P□□□(V1)

C200H-TC

C200H-TV

C200H-PID

CV500-TDL

- 선택
- 기술해설
- 상품편**
- 조작편
- 입력기기
- 출력기기
- 관련기기
- 인포메이션

출력사양

●오픈컬렉터 출력(펄스)

C200H-TV□01

외부 공급전압	DC24V +10%/-15%
최대 부하전압	DC24V 이하
최대 부하전류	100mA 이하
ON시 잔류전압	3V 이하
OFF시 누설전류	0.3mA 이하

●전압출력(펄스)

C200H-TV□02

출력전압	DC12V
최대 부하전류	40mA(단락 보호 회로 내장)

●전류출력(리니어)

C200H-TV□03

출력전류	DC4~20mA
허용 부하 임피던스	600Ω 이하
전류값 정도	4±0.3~20±1mA

●히터단선 검출 기능의 사양

히터단선 경보 설정범위	0.1~49.9A(0.1A 단위) *1
히터단선 검출 전류차	2.5A 이상(정상시-단선시)
검출 최소 ON시간	200ms *2
히터 전류값 모니터	0.0~5.5A
입력 전류값 모니터 정도	±5%FS±1디지트 이하

- *1. 0.0A 또는 50.0A로 설정한 경우는 히터단선 검출을 하지 않습니다. 0.0A의 경우 알람 신호=「OFF」, 50.0A의 경우 알람 신호=「ON」이 됩니다.
- *2. 제어출력의 ON시간이 200ms 미만인 경우는 히터의 단선 검출과 히터 전류 측정을 하지 않습니다.

●전류검출기(CT) 사양

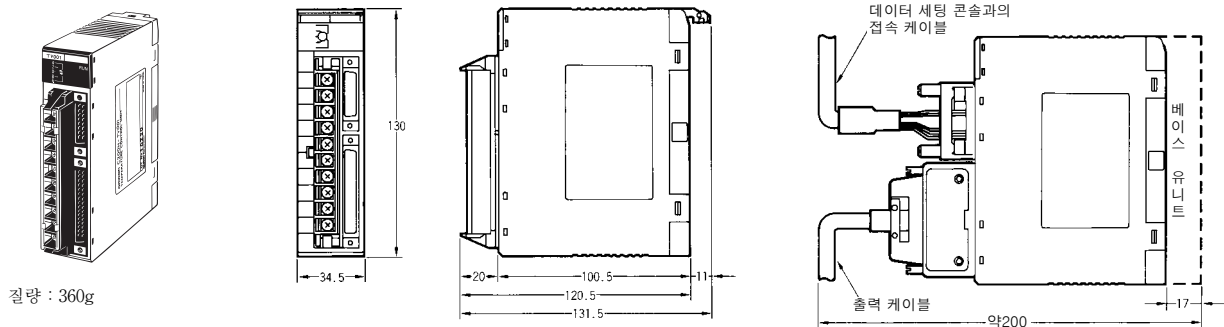
항목	형식	E54-CT1	E54-CT3
내전압		AC1,000V(1min)	
내진동		50Hz 98m/s ²	
질량		약 11.5g	약 50g
부속품		□□	접속단자(2개) 플러그(2개)

- 범용
- 경제형
- 모듈
- 다점제어
- PLC유니트
- 디지털조정계
- 서포트소프트
- 옵션
- 대체형식
- CJ1W-TC
- CJ1W-CIF21
- CPM2C-CIF21
- CQM1-TC
- CS1□-LC□□
- CS1W-P□□□(-V1)
- C200H-TC
- C200H-TV
- C200H-PID
- CV500-TDL

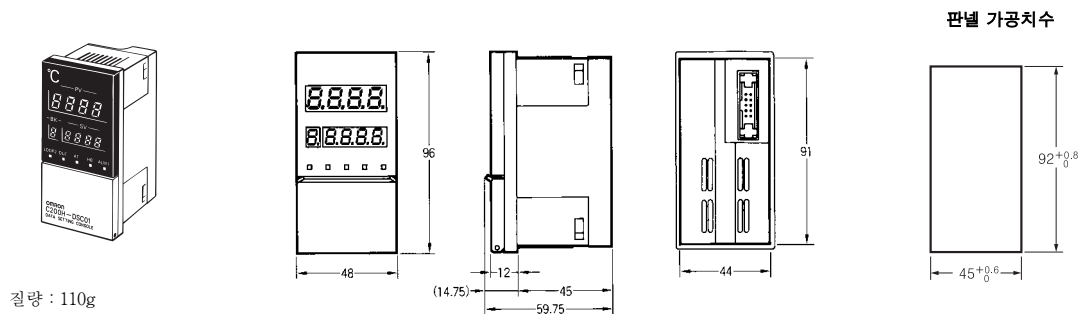
외형치수

(단위 : mm)

C200H-TV



데이터 세팅 콘솔<C200H-DSC01>



질량 : 110g

선택선

기술해설

상품편

조작편

입력기기

출력기기

관련기기

인포메이션

범용

경제형

모듈

다점제어

PLC유니트

디지털조절계

서포트소프트

옵션

대체형식

CJ1W-TC

CJ1W-CIF21

CPM2C-CIF21

CQM1-TC

CS1□-LC□□□

CS1W-P□□□(-V1)

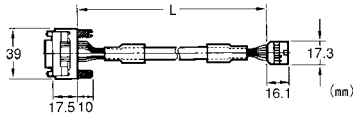
C200H-TC

C200H-TV

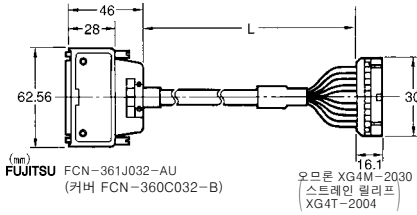
C200H-PID

CV500-TDL

데이터 세팅 콘솔과 접속 케이블



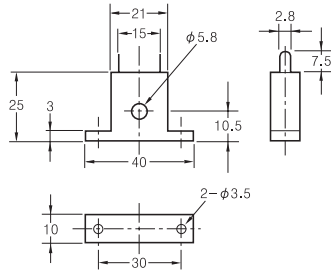
형식	케이블 길이(L)
C200H-CN225	2m
C200H-CN425	4m



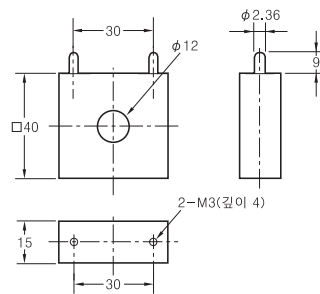
적합 커넥터 FCN-361J032-AU (납땜 타입) } (FUJITSU제)
 FCN-361C032-B (커버)
 (본 유니트에 1세트 들어 있습니다.)
 출력 케이블에는 아래 표의 접속 케이블 사양을 권장합니다.

형식	케이블 길이(L)
ES1000-CA021-051	50cm
ES1000-CA021-102	1m
ES1000-CA021-202	2m

전류검출기(별매)
E54-CT1



E54-CT3



취급설명서를 준비하고 있습니다. 「C200H-TV□□□ 가열 냉각제어 유니트 사용자 매뉴얼」(카탈로그 번호 : SBCC-554)