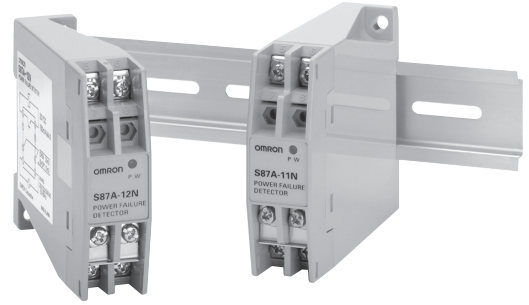


정전 검출기 S87A

관련 정보	상품 셀렉션	F-12
	공통 주의 사항	F-18
	테크니컬 가이드	F-237
	용어 설명	F-239

제어 장비의 주전원(상용AC 전원)을 감시하는 정전 검출기

- 전압 저하, 정전, 순시 정전을 순간적으로 검출.
- 소형으로 설치가 간단한 DIN 레일 설치 타입
- 입력 전압은 AC 100V, AC 200V 개별 사양.



! 「파워 서플라이 공통 주의 사항」을 참조해 주십시오.

종류 (○표시 기종은 표준 재고 기종입니다.)

■본체

타입	입력 전원	검출, 출력 형태	형식
1출력	AC 100/110/120V	전압 저하, 정전	○S87A-11N
	AC 200/220/240V		○S87A-12N

정격/성능

항목	형식	S87A-11N	S87A-12N
정격 전압		AC 100/110/120V	AC 200/220/240V
허용 전압 변동 범위		85 ~ 132V	170 ~ 264V
정격 소비 전력		1.5VA 이하	2.0VA 이하
정격 주파수		50/60Hz	
검출 시간 *		10ms±1.5ms/20ms±1.5ms(변환식)	
검출 전압		70~80V	140 ~ 160V
출력		트랜지스터를 이용한 오픈 컬렉터 출력 30V DC 150mA max.	
	누설 전류	0.1mA(DC 30V 인가 시)	
	잔류 전압	2V(150mA일 때)	
사용 주위 온도		- 10 ~ +60°C(단, 결로 및 결빙되지 않을 것)	
사용 주위 습도		35 ~ 85%	
절연 저항		500V 메가에서 100MΩ 이상 (입력과 출력 회로간)	
내전압		AC 2,000V 1min(입력과 출력 회로간)	
내진동		10 ~ 55Hz 편진폭 0.375mm 2h 3방향에서 이상이 없을 것	
내충격		294m/s², 6방향 각 3회에서 이상이 없을 것	

* 검출 시간의 측정 조건은 전원 파형의 90° 위상에서 전원 차단이 발생한 뒤 출력 신호가 반전될 때까지 소요되는 시간입니다.

파워 서플라이

상품 셀렉션

공통 주의 사항

차세대 파워 서플라이

범용 타입

스마트 파워 서플라이

디지털 멀티 서킷 프로텍터

블록 타입

멀티 출력 타입

정전 검출기

DIN 레일 원터치 베이스

테크니컬 가이드

접속

■접속도/타임 차트

S87A-11N
S87A-12N
내부 접속도

단락편 OPEN : 20ms
SHORT : 10ms

입력 표시등

검출 시간 변환

S87A-11N : 100V AC
S87A-12N : 200V AC

전원 검출 회로

시한 회로

출력 회로

30V DC
150mA max.

50/60Hz

외부 접속도

(1) 입력 중단 시

AC 입력 정격
OV

출력 ON
OFF

t_1

(2) 입력 저하 시

AC 입력

출력 ON
OFF

V_1

(3) 순시 중단 시

AC 입력 정격
OV

출력 ON
OFF

t_1

t_3

t_1 : 10ms/20ms(TYP.) 변환 가능(*1)
 t_3 : 2ms min.(*2)
 V_1 : AC 70 ~ 80V(S87A-11N), AC 140 ~ 160V(S87A-12N)

- * 1. 검출 시간: 입력 차단부터 출력이 반전될 때까지 소요되는 시간
- * 2. 출력 유지 시간: 입력이 기동되고, 출력이 ON될 때까지 소요되는 시간

■각 부의 명칭과 단자 배치

S87A-11N
S87A-12N

전원 표시등

S87A-11N
POWER FAILURE
DETECTOR

단자 No.	내용
①②	입력 단자
③④	검출 시간 변환 단자
⑤⑥	출력 단자

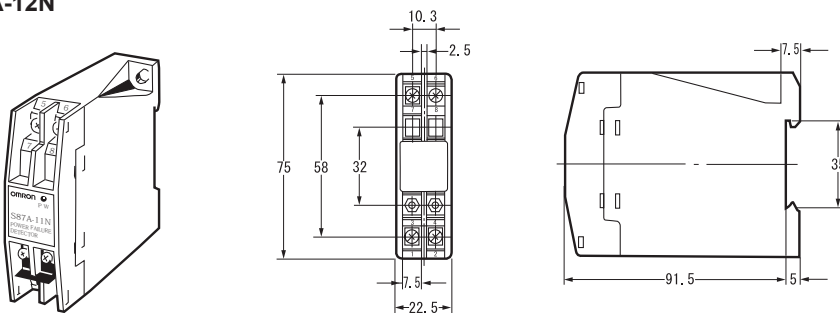
외형 치수

CAD 데이터 마크의 상품은 2차원 CAD 도면 · 3차원 CAD 모델 데이터를 준비했습니다.
CAD 데이터는 www.ia.omron.co.kr에서 다운로드할 수 있습니다.

(단위: mm)

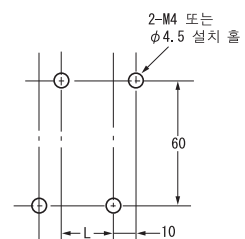
■본체

S87A-11N
S87A-12N



주. 단자 나사 치수 M3.5×8 Sems screw

설치 홀 가공 치수



주. 2대 이상 나란히 설치하는 경우에는 L = 22.5mm 이상 거리를 두고 설치해 주십시오.

파워 서플라이

상품 선택선

공통 주의 사항

차세대 파워 서플라이

범용 타입

스마트 파워 서플라이

디지털 멀티 서킷 프로텍터

블록 타입

멀티 출력 타입

정전 검출기

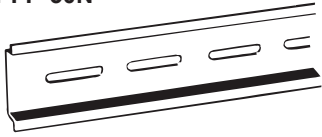
DIN 레일 윌터치 베이스

테크니컬 가이드

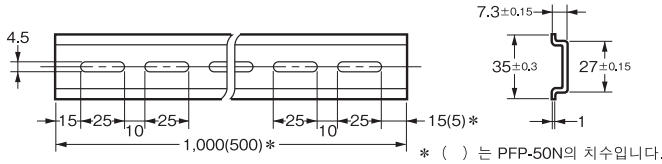
■ 레일 설치용 별매품 (◎ 표시 기종은 표준 재고 기종입니다.)

● 지지 레일
PFP-100N
PFP-50N

CAD 데이터



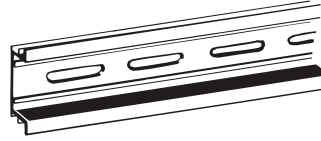
형식
◎PFP-100N
◎PFP-50N



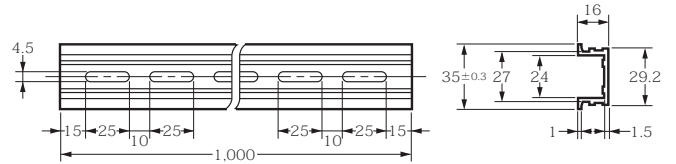
* () 는 PFP-50N의 치수입니다.

● 지지 레일
PFP-100N2

CAD 데이터

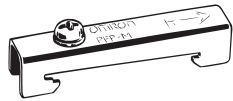


형식
◎PFP-100N2

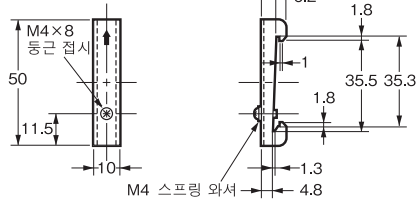


● 엔드 플레이트
PFP-M

CAD 데이터

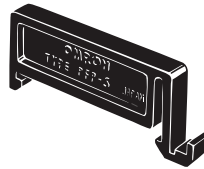


형식
◎PFP-M

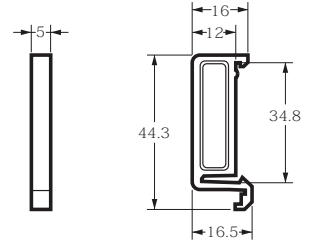


● 스페이서
PFP-S

CAD 데이터



형식
◎PFP-S



파워 서플라이

상품 셀렉션

공통 주의 사항

차세대 파워 서플라이

범용 타입

스마트 파워 서플라이

디지털 멀티 서킷 프로텍터

블록 타입

멀티 출력 타입

정전 검출기

DIN 레일 원터치 베이스

테크니컬 가이드

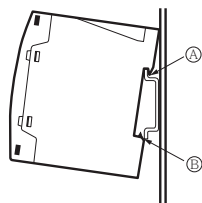
바르게 사용하여 주십시오

● 공통 주의 사항은 「파워 서플라이 공통 주의 사항」을 참조해 주십시오.

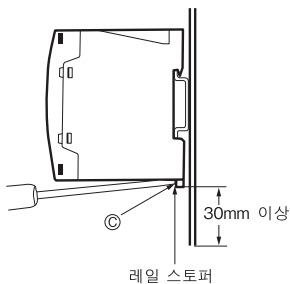
안전상의 요점

● 설치에 대해서

- 지지 레일에 설치하는 경우에는 ㉠ 부를 레일 한 쪽 끝에 걸고 ㉡ 방향으로 밀어 넣어 주십시오.

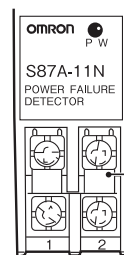


- 분리하는 경우에는 ㉢ 부에 ⊖ 드라이버를 꽂아서 분리해 주십시오.



● 검출 시간의 변환에 대해서

검출 시간은 10ms, 20ms로 변환할 수 있습니다. ③④ 단자의 단락, 개방으로 변환합니다.



단락편 단락 시 10ms
개방 시 20ms