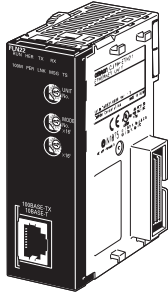


100BASE-TX 대응 CJ시리즈 FL-net 유닛으로 멀티 벤더의 컨트롤러 간 고속 통신을 손쉽게 실현

프로그래머블 컨트롤러

FL-net 유닛



CJ1W-FLN22

특징

- **각종 네트워크의 인터페이스로서 기능**
CJ시리즈는 상위 정보계 Ethernet, 오픈 제품 PLC간 통신 Controller Link, 필드 버스 DeviceNet에도 대응하기 때문에 각종 네트워크의 인터페이스로서 사용할 수 있습니다.
- **전송 속도 100Mbps대응**
전송 속도 100Mbps 가능 전송 속도를 자동 판별합니다. 10Mbps 고정 모드도 선택 가능합니다.
- **데이터 링크 데이터의 정렬 방향 지정 가능**
접속 기기에 따라 노드별로 데이터 링크 데이터의 정렬 방향을 지정할 수 있습니다. 래더 프로그램 측에서의 상위/하위 바이트의 교체 처리가 필요하지 않습니다.
- **간이 백업 기능에 대응**
FL-net 유닛 내에 저장된 설정 데이터(FA 링크 테이블 등)를 CPU 유닛의 메모리카드에 백업 가능 유닛 교환이 간단합니다.

주변 톨

필드 네트워크 기기

배선 절약 / 공수 절약 기기

무선 기기

프로그래머블 터미널

IT·SW Component 상품군

서보 시스템

인버터

RFID

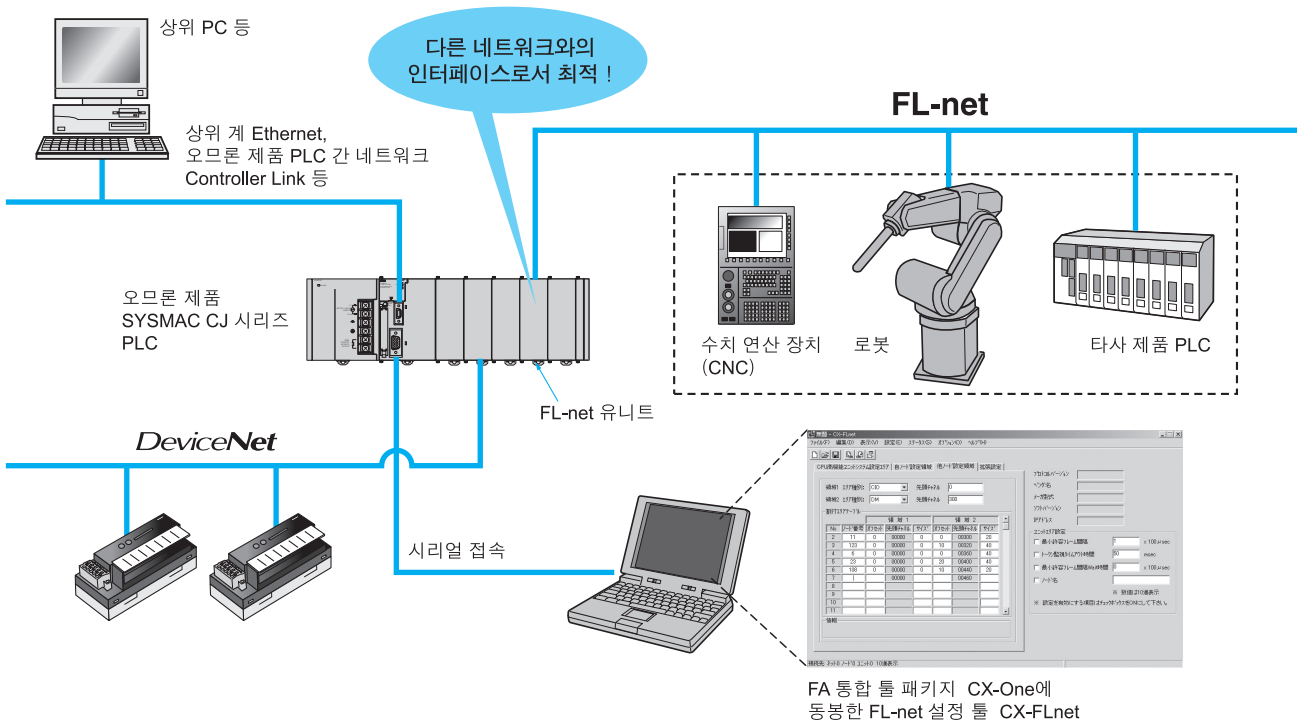
코드 리더

레이저 마커

용어 해설

인포메이션

시스템 구성 예



S
Y
M
A
C
C
J
1
/
C
J
1
M

FL-net이란...

(사)일본 전기 공업회(JEMA) 네트워크 추진 특별 위원회가 표준화를 추진하는 컨트롤러/머신 레벨의 멀티 벤더·다른 기종 간 접속이 가능한 Ethernet 베이스의 오픈 네트워크입니다. 다음과 같은 특징이 있습니다.

- Ethernet 베이스의 FA 네트워크입니다.
- Ethernet 베이스에서 FA 링크 프로토콜을 새롭게 정의
- Ethernet의 표준 통신 프로토콜 UDP/IP를 사용
- 배선 케이블 및 허브 등 구성 기기의 구입이 쉬움

- 주기적인 전송과 메시지 전송을 지원합니다.
- 장치 간 인터록, 생산 지시, 생산 실적의 수집 등을 동일 네트워크 상에서 실현 가능
- Masterless · 토큰 방식을 채용하고 있습니다.
- 데이터 충돌을 피하고 일정 시간 내의 전송을 보증
- 노드의 자동 가입 · 이탈이 가능
- 전원 차단 및 케이블 · 기기 등에 장애가 발생한 경우에도 통신 가능한 노드 간에서 통신을 계속하는 것이 가능

프로그래머블 컨트롤러 CJ1/CJ1M

FL-net 유닛

종류 (납기에 대해서는 거래 대리점에 문의해 주십시오.)

유닛 종류	상품명	사양			점유 호기 수	소비 전류(A)		형식 (해외 형식)	해외 규격
		통신 인터페이스	통신 기능	1CPU 장착 가능 대수		5V계	24V계		
CJ1 CPU 고기능 유닛	FL-net 유닛	100BASE-TX 타입	FL-NET(OPCN-2) Ver.2 사양 데이터 링크 기능 메시지 통신 기능	최대 4대	1호기 분	0.37	—	CJ1W-FLN22	UC1, CE
	FA 통합 톨 패키지 CX-One Ver.3.□	CX-One은 오픈 제품 PLC, Component의 주변 톨을 통합적으로 제공하는 통합 톨 패키지입니다. 다음과 같은 환경에서 동작합니다. OS: Windows 2000(Service Pack3 이후)/XP/Vista CX-One Ver.3.□에는 CX-FLnet Ver.1.□이 포함되어 있습니다.			1라이선스판 미디어: CD * 1			CXONE-AL01C-V3	—
					1라이선스판 미디어: DVD * 2			CXONE-AL01D-V3	

- *1. CX-One은 멀티 라이선스 상품(3, 10, 30, 50 라이선스)을 갖추고 있습니다. 상세한 내용은 「주변 톨」에 있는 「FA 통합 톨 패키지 CX-One」의 「종류」(551페이지)를 참조해 주십시오.
- *2. DVD 형식을 구입하실 때에는 가지고 계신 PC 또는 DVD 드라이브의 사양을 확인하신 후에 주문해 주십시오.

성능 사양

● FL-net 유닛

항목	형식 타입	CJ1W-FLN22		
		100BASE-TX 대응 시	10BASE-T 대응 시	
전송 사양	매체 액세스 방식	CSMA/CD		
	변조 방식	베이스 밴드		
	전송로 형식	스타형		
	전송로 속도	10Mbps		
	전송 매체	트위스트 페어 케이블(비선훈: UTP) 카테고리5, 5e 트위스트 페어 케이블(선훈 장착: UTP), 카테고리5, 5e 이며 100옴인 것	트위스트 페어 케이블(비선훈: UTP), 카테고리3, 4, 5, 5e 트위스트 페어 케이블(선훈 장착: UTP), 카테고리3, 4, 5, 5e이며 100옴인 것	
	전송 거리	100m(허브와 노드 간의 거리)		
통신 기능	캐스캐이드 접속 수	2단	4단	
	주거적인 전송	<ul style="list-style-type: none"> • 데이터 링크 총 용량: 최대 8k비트(512CH) + 8192워드(8192CH) • 1노드당 최대 사이즈: 최대 8k비트(512CH) + 8192워드(8192CH) (주: 기존의 CJ1W-FLN01/02/12는 최대 7677워드라는 제한이 있었습니다.) • 데이터 링크 최대 노드 수: 128 • 데이터 링크 대상 기기에 따라 커먼 메모리와 CPU 유닛 데이터 링크 영역 간의 데이터 정렬 방향을 노드별로 선택 가능 		
	메시지 전송	서포트 메시지(클라이언트 기능): 워드 블록 읽기, 워드 블록 쓰기, 무과형 메시지(인의 프레임 송신, 읽기), 밴더 고유 메시지(FINS 메시지) 통신 래더 명령: 오픈 제품 PLC 간: SEND/RECV/CMND 명령 오픈 제품 PLC-타사 제품 컨트롤러 간: CMND 명령		

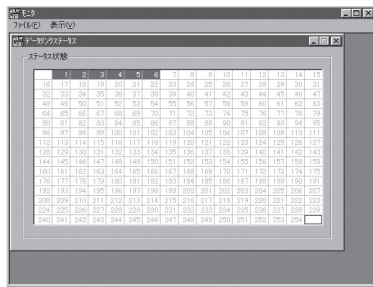
주. FL-net의 각종 설정을 하는 FL-net 설정 톨 CX-FLnet은 FA 통합 톨 패키지 CX-One에 동봉되어 있습니다.

● FL-net 설정 톨(CX-FLnet)

CX-FLnet은 FL-net 유닛의 초기 설정, 데이터 링크 설정, 상태의 모니터를 할 수 있습니다.

데이터 링크 상태

FL-net 네트워크에 가입되어 있는 다른 노드의 데이터 링크 상태를 표시합니다.



참가 노드 상태

FL-net 네트워크에 가입되어 있는 다른 노드의 상태를 표시합니다.

