

스테인리스강 로프 스위치

ER6022-SS / XER6022-SS

CE

IEC947-5-1, IEC947-5-5, EN418, UL508,
BS5304비상 정지용
스위치

A165E

A22E

ER1022

ER1032

ER4020

ER5018

ER6019

ER6022

ER6022-SS/
XER6022-SS

ER6022-SS / XER6022-SS

스테인리스강 로프 스위치

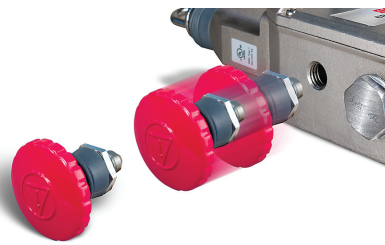
- 로프 간격이 최대 100m(328피트)로 길기 때문에 장치당 필요한 스위치 수가 적습니다.
- 장력 표시기-장력 표시기가 있어서 시스템으로 로프 장력을 적절하게 설정하고 유지하기가 쉽습니다.
- 접점 배열-ER6022-SS 모델은 3N/C + 1N/O 또는 2N/C + 2N/O, XER6022-SS 모델은 1N/C + 1N/O 또는 2N/C
- IP67(NEMA 6) 케이스-ER6022 스위치가 물 세척을 견딜 수 있게 해 줍니다.
- 견고한 하우징-316 스테인리스강 주조 하우징과 스테인리스강 하드웨어가 사용된 ER6022-SS와 XER6022-SS는 까다로운 산업용 부문에 적합합니다.
- 리셋 버튼-로프를 당기거나 풀어서 스위치를 작동시킨 이후에 "기기 동작" 상태로 되돌리기 위해서는 청색 리셋 손잡이를 돌려야 합니다.
- 긴 수명-ER6022-SS와 XER6022-SS 스위치는 최소 백만 번 이상 작동하도록 설계되었습니다.
- 내진동성-스냅 액팅 스위치 접점이 진동으로 인한 트리핑을 방지합니다.
- 표시기 램프-ER6022-SS의 이중 표시기 램프는 선택 사양입니다. 표시기 램프를 스위치 트리핑은 적색으로 깜박이고, 제대로 리셋된 스위치는 녹색으로 켜지도록 배선할 수 있습니다.
- 비상 정지 버튼-ER6022-SS와 XER6022-SS에는 선택 사양인 비상 정지 버튼을 설치할 수 있는 위치가 두 곳 있습니다. 비상 정지 버튼을 현장에서 추가하거나 교체할 수 있습니다.

● 작동



청색 리셋 손잡이

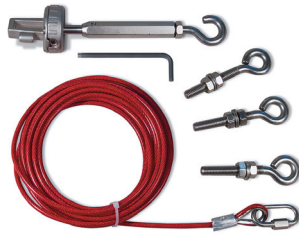
청색 리셋 손잡이가 있어서 작동 후 기기 동작 위치로 쉽게 돌려보낼 수 있습니다.



비상 정지 버튼

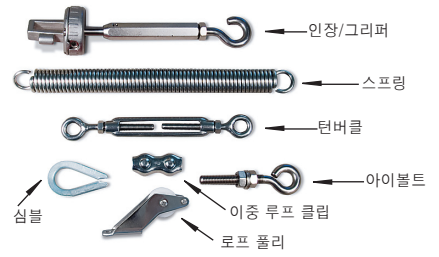
비상 누름 버튼은 현장에서 설치하거나 위치를 조정할 수 있습니다. ER6022-SS 및 XER6022-SS에는 비상 정지 버튼을 설치할 수 있는 위치가 두 곳 있습니다. 모든 유럽 및 캐나다 적용 표준을 준수하기 위해 제공된 황색의 후면 라벨이 적용되어야 합니다.

● 설치용 하드웨어



RK 로프 장력 키트

RK 로프 장력 키트에는 대부분의 설치물에 필요한 모든 하드웨어가 들어 있습니다. 아래의 설치 예에서 보는 것처럼 스프링이 필요합니다.



설치 하드웨어

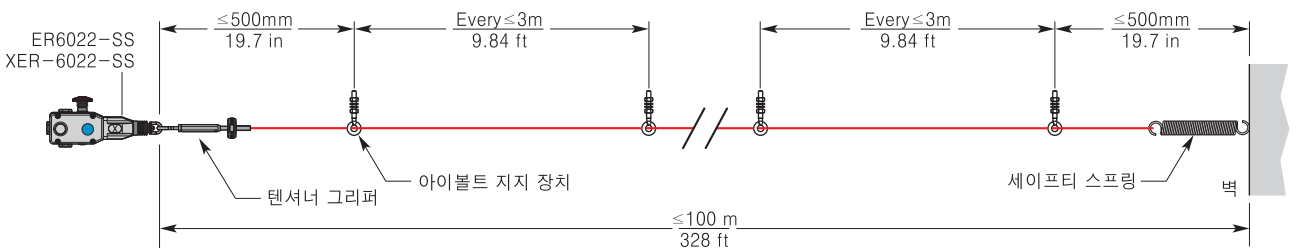
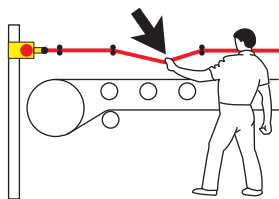
설치 요구 사항에 따라 하드웨어 품목을 별도로 구매할 수 있습니다.

접점 배열



ER6022-SS		0 mm 0 in	3.5 0.14	14.5 0.57	17.0 0.67
3NC+1NO 버전	풀린 상태의 로프		장력 범위		당긴 상태의 로프
11/12					
21/22					
33/34					
43/44					
2NC+2NO 버전	풀린 상태의 로프		장력 범위		당긴 상태의 로프
11/12					
21/22					
33/34					
43/44					
XER6022-SS		0 mm 0 in	3.5 0.14	14.5 0.57	17.0 0.67
2NC 버전	풀린 상태의 로프		장력 범위		당긴 상태의 로프
갈색/청색					
흑색/흑색					
1NC + 1 NO 버전	풀린 상태의 로프		장력 범위		당긴 상태의 로프
갈색/청색					
흑색/흑색					

설치 사양



주: 일부 설치물은 양끝에 ER6022-SS/XER6022-SS가 필요합니다.

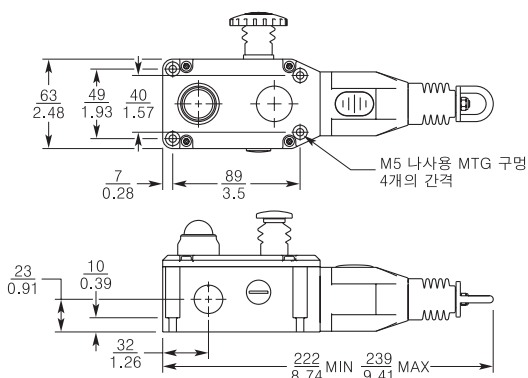
● 사양

전기적 사양	ER6022-SS	XER6022-SS
Ex 분류:		II 2 G EEx d II C T6
인증:		PTB 00 ATEX 1093X IBExU 01 ATEX 1007X
접점 구성:	3 N/C + 1 N/O, 2 N/C + 2 N/O	1 N/C + 1 N/O, 2 N/C
세이프티 접점:	2 N/C, 3 N/C	1 N/C, 2 N/C
스위칭 능력	AC: 240 V-3 A, 120 V-6 A, 유도식 DC: 24 V-2.5 A, 유도식	250 V-3 A, 125 V-3A, 유도식 30 V-5 A, 유도식
보조 접점:	1 N/O, 2 N/O	1 N/O
최대 스위칭 전류/전압/압폐어:	240 V/720 VA	240 V/720 VA
최소 전류:	5 V 5 mA DC	5 V 5 mA DC
전기 수명:	1 x 10 ⁶ (최소)	1 x 10 ⁶ (최소)
LED 표시기 램프:	24 VDC	N/A
기계적 사양		
설치:	모든 위치	모든 위치
설치용 하드웨어:	4 x M5 나사	4 x M5 나사
액추에이터의 포지티브 오프닝 왕복 거리:	앞 페이지 참조	앞 페이지 참조
최대 로프 간격:	100m (328피트)	100m (328피트)
작동력:	< 125N (28파운드)	< 125N (28파운드)
동작 위치로 가는데 필요한 장력:	130N (23파운드) (일반적)	130N (23파운드) (일반적)
케이스 자재:	다이캐스트 알루미늄 합금	316 스테인리스강 구조
아이너트 자재:	스테인리스강	스테인리스강
배선 시작부:	3 x M20 또는 3 x 0.5인치 NPT	3m 케이블
무게:	880g (31온스)	1750g (62온스)
색상:	담황갈색	담황갈색
기계적 수명:	1 x 10 ⁶ (최소)	1 x 10 ⁶ (최소)
환경적 사양		
보호:	IP67 (NEMA 6)	IP67 (NEMA 6)
작동 온도:	-25 ~ 80°C (-13 ~ 176°F)	-25 ~ 80°C (-13 ~ 176°F)
세척:	물	물
준수		
표준:	IEC947-5-1, IEC947-5-5, EN418, UL508, BS5304	
승인/등록:	모든 적용 지령에 대한 CE 마크(UL 및 C-UL 출원 중, TUV 출원 중)	

사전 공지 없이 사양이 변경될 수 있습니다.

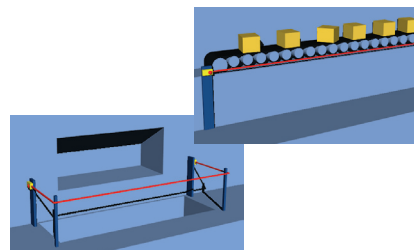
주: Omron STI 스위치의 세이프티 접점은 평상시에는 N/C로 표시됩니다. 즉, 로프를 적당하게 당겨서 기기를 작동시킬 수 있습니다.

● 규격 - mm/인치



● 적용

일반적으로 컨베이어 시스템과 교차 회전 기기 및 주변 위험 구역에 적용됩니다.



● 주문

비상 정지용 스위치

모델	비상 정지 장치	표시기 램프	접점	배선 시작부	부품 번호
ER6022-SS					
ER6022-022MSS	포함 안됨	포함 안됨	2 N/C + 2 N/O	3 x M20	44506-5810
ER6022-022NSS	포함 안됨	포함 안됨	2 N/C + 2 N/O	3 x 1/2인치 NPT	44506-5820
A165E ER6022-031MSS	포함 안됨	포함 안됨	3 N/C + 1 N/O	3 x M20	44506-5830
ER6022-031NSS	포함 안됨	포함 안됨	3 N/C + 1 N/O	3 x 1/2인치 NPT	44506-5840
A22E ER6022-022MESS	포함	포함 안됨	2 N/C + 2 N/O	3 x M20	44506-5850
ER6022-022NESS	포함	포함 안됨	2 N/C + 2 N/O	3 x 1/2인치 NPT	44506-5860
ER1022 ER6022-031MESS	포함	포함 안됨	3 N/C + 1 N/O	3 x M20	44506-5870
ER6022-031NESS	포함	포함 안됨	3 N/C + 1 N/O	3 x 1/2인치 NPT	44506-5880
ER1032 ER6022-022MLSS	포함 안됨	포함 (24 VDC)	2 N/C + 2 N/O	3 x M20	44506-5910
ER6022-022NLSS	포함 안됨	포함 (24 VDC)	2 N/C + 2 N/O	3 x 1/2인치 NPT	44506-5920
ER4020 ER6022-031MLSS	포함 안됨	포함 (24 VDC)	3 N/C + 1 N/O	3 x M20	44506-5930
ER6022-031NLSS	포함 안됨	포함 (24 VDC)	3 N/C + 1 N/O	3 x 1/2인치 NPT	44506-5940
ER5018 ER6022-022MELSS	포함	포함 (24 VDC)	2 N/C + 1 N/O	3 x M20	44506-5950
ER6022-022NELSS	포함	포함 (24 VDC)	2 N/C + 1 N/O	3 x 1/2인치 NPT	44506-5960
ER6019 ER6022-031MELSS	포함	포함 (24 VDC)	3 N/C + 1 N/O	3 x M20	44506-5970
ER6022-031NELSS	포함	포함 (24 VDC)	3 N/C + 1 N/O	3 x 1/2인치 NPT	44506-5980
XER6022-SS					
ER6022-011C3SS	포함 안됨	N/A	1 N/C + 1 N/O	3 m 케이블	44506-5610
ER6022-020C3SS	포함 안됨	N/A	2 N/C	3 m 케이블	44506-5620

ER6022-SS/
XER6022-SS

	부품 번호		부품 번호
SM06-SLXER6022SS, ER6022-SS 및 XER6022-SS용 교체용 덮개, LED 없음	44506-5730	SM06-TG00, 텐서너 그리퍼, 스테인리스강	44506-4700
SM06-SLER6022LSS, ER6022-SS용 교체용 덮개, LED 24 VDC 있음	44506-5740	SM06-EB10, 아이볼트 스테인리스강, 팩당 8개	44506-4710
SM06-SLER6022LSSAC, ER6022-SS용 교체용 덮개, LED 120 VAC 있음 (120 VAC 램프 스위치는 공장에 문의)	44506-5741	SM06-DL20, 이중 루프 클립, 스테인리스강, 팩당 4개	44506-4720
RK5, 5 m 로프 키트, 스테인리스강	44506-2705	SM06-DL21, 이중 루프 클립, 아연 도금, 팩당 4개	44506-4721
RK10, 10 m 로프 키트, 스테인리스강	44506-2710	SM06-THSS, 심볼 스테인리스강, 팩당 4개	44506-4770
RK15, 15 m 로프 키트, 스테인리스강	44506-2715	SM06-THGV, 심볼 아연 도금, 팩당 4개	44506-4771
RK20, 20 m 로프 키트, 스테인리스강	44506-2720	SM06-TB30, 턴버클, 스테인리스강	44506-4730
RK30, 30 m 로프 키트, 스테인리스강	44506-2730	SM06-TB31, 턴버클, 아연 도금	44506-4731
RK50, 50 m 로프 키트, 스테인리스강	44506-2750	SM06-SP50, 스프링, 스테인리스강	44506-4750
RK80, 80 m 로프 키트, 스테인리스강	44506-2780	SM06-RPSS, 로프 풀리, 스테인리스강	44506-4780
R5M, 5 m 로프 전용	44506-3705	SM06-ES60, E-Stop 장치	44506-4760
R10M, 10 m 로프 전용	44506-3710	SM06-LF40, 교체용 LED 표시기 램프, 24 VDC	44506-4740
R20M, 20 m 로프 전용	44506-3720	SM06-LF41, 교체용 LED 표시기 램프, 120 VAC	44506-4741
R30M, 30 m 로프 전용	44506-3730		
R50M, 50 m 로프 전용	44506-3750		
R80M, 80 m 로프 전용	44506-3780		
R100M, 100 m 로프 전용	44506-3711		
R126M, 126 m 로프 전용	44506-3726		